

Die Abenteuer-Gletscherwelt Kauschwitz ist in ein Gelände eingebettet, dass vor über 340 Tausend Jahren durch die Eiszeit gebildet wurde. Stürme den Gipfel des über 18 Meter hohen Kletterfelsens oder vergnüge dich auf dem großen Spielplatz mit Bodenrampolinen, Mini-Seilgarten, Riesenschaukel, Seilbahn und vielem mehr / Świat Przygody Lodowców w Kauschwitz jest osadzony w terenie, który został ukształtowany przez epokę lodowcową ponad 340 tysięcy lat temu. Wspinaj się na szczyt 18-metrowej skały wspinaczkowej lub baw się w mini parku linowym, na gigantycznej huśtawce, na kolejce linowej i zwierząt.

### 3 Abenteuer-Gletscherwelt mit Lodowców ze skałą wspinaczkową Kletterfelsen / Świat Przygody



www.muskauer-park.de/pl

Hier ist Platz zum Laufen, Rennen, Radfahren und Kutsche fahren. Früher wurde die wunderschöne Parkanlage in Bad Muskau, deren das ehemalige Schloss von Fürsten Hermann von Pückler kennen und genießen tollten Ausblick vom Schlosssturm über die ganze Region. / Jest tu miejsce do biegnięcia, wyszcigów, jazdy na rowerze i przejażdżek powozem. Warto zwiedzić piękny park w Bad Muskau, poznać dawny zamek księcia Hermana von Pücklera i podziwiać wspaniałe widoki z wiaty zamkowej na całą region.

### 1 Fürst-Pückler-Park Bad Muskau



www.zittauer-gebirge.com/pl

Steinzoos im Naturpark Zittauer Gebirge / Kamienne zoo w Parku Krajobrazowym Gór Złota. / „Kamień jest jak żywa bestia”, „zobowią” i wielu innych „nosorożców”, „krokodyli” i „wielkich” zwierząt. / „Kamień jest jak żywa bestia”, „zobowią” i wielu innych „nosorożców”, „krokodyli” i „wielkich” zwierząt. / „Kamień jest jak żywa bestia”, „zobowią” i wielu innych „nosorożców”, „krokodyli” i „wielkich” zwierząt.

### 4 Steinzoos im Naturpark Zittauer Gebirge / Kamienne zoo w Parku Krajobrazowym Gór Złota



www.turisede.com/pl

Besuche eine Parkwirts vollere skurriler Bauten, unterirdischer Geheimgänge und einer fantastischen Spielwelt. Hier kannst Du auch in Baumhäusern übernachten, im Kannibalenkessel baden oder mitten auf der Meise einen Saft schlürfen. / Odkwiedz dżiki park pełen dziwacznych budowli, podziemnych sekretów i fantastycznego świata zabaw. Możesz tu również nocować w domkach na drzewie, wykąpac się w kociołku kanibalim lub napić się soku na srodki Nysy.

### 2 Geheime Welt von Turiside – Tajmnicza Kraina Turiside Einsiedel



www.facebook.com/loslodowisko

Im Winter kannst du hier auf der Eishalle mit Schlittschuhen laufen, im Sommer hingegen den Wasser-Spielplatz mit Inlinerszone besuchen. / Problem es doch mal aus! Du kannst sowohl Schlittschuh- als auch Inlineskat-Kurse vor Ort buchen. / Zimą można tu pojeździć na łyżwach na lodowisku, natomiast latem odwiedzić wodny plac zabaw i stręć jazdy na rolkach. / Dłacego nie spróbować? Na miejscu można zarezerwować zajątki na łyżwach, jak i na rolkach.

### 7 Eishalle und Inlinerszone in Lagow ŁOS – Lodowisko i rolkowsko



https://osir.lubsko.pl/

Der malerisch zwischen Bäumen gelegene Stausee misst an seiner längsten Stelle einen Kilometer, wo man auf ihm auch Kajak oder Treibboot fahren kann. Und nach der Ankunft am Jachthafen kann man ins ganzjährig geöffnete Restaurant gehen. In der Nähe des Jachthafens befinden sich ein großer Kinderspielplatz und ein Fitnessbereich im Freien sowie ein Fußgänger- und Radweg. / Malowniczo położony akwen wśród drzew w najbliższym mieście mierzy kilometr. Można tam popływać kajakiem lub rowerem wodnym. A po zejściu na przystań przejść do prowadzonej przez caby rok restauracji. Obok przystani znajduje się duży plac zabaw dla dzieci i siłownia pod chmurką oraz szczyka pieszko-rowerowa.

### 5 Stausee Karaś in Lubsko Zalew Karaś w Lubsku



www.centradomierzyce.pl

Hier findest Du einen überdachten Grillplatz für circa 60 Personen, einen Spielplatz, einen Kiosk und ein Spielplatz mit Sand für Kinder, einen Spielplatz, einen Kiosk und ein Spielplatz mit Sand für Kinder, einen Spielplatz, einen Kiosk und ein Spielplatz mit Sand für Kinder. / Tu znajdziesz zadzazone miejsce do grillowania dla około 60 osób, plac zabaw, kiosk i boisko z piaskiem do gry w siatkówkę i piłkę nożną. Możesz też wypoczyć jeden z 30 rowerów dla całej rodziny i wybrać się na wspaniałe wycieczki po okolicy.

### 8 Erholungs- und Touristikzentrum in Radmeritz / Centrum Rekreacyjno Turystyczne Radomierzyce



www.muskauer-faltenbogen.de

Mach dich auf den Weg und erkunde „Afrika“. Der 190 Meter lange und 27 Meter tiefe See heißt so, weil er von oben betrachtet genau die Form des Kontinents hat. Bewunder die einzigartige Aussicht vom 24 Meter hohen Holzturm aus. Pack unbedingt Fernglas und Kamera ein. / Wyrusz i poznaj „Afrykę“. Jeziro o długości 190 metrów i głębokości 27 metrów nosi taką nazwę, ponieważ patrząc z góry ma dokładnie kształt kontynentu. Podziwiaj wyjątkowy widok 360°C z 24-metrowej drewnianej wieży. Koniecznie spakuj lornetkę i aparat fotograficzny.

### 6 Aussichts-turm „Alte Grube Babina“ Wieża obserwacyjna „Dawna kopalnia Babina“



### Zungenbrecher / Łamańce językowe

Kannst du das aussprechen? „W Szczbrzeszynie chrząszcz brzmi w trzcinie.“ In Szczbrzeszyn (Kleinstadt in Südostpolen) zirpt ein Käfer im Schilf.



chrząszcz – der Käfer  
brzmieć – zirpen  
trzcinia – das Schilf

Potrafisz to mówić? „Fischers Fritz fischt frische Fische.“ Fischers Fritz löwi świeże ryby.



der Fischer – rybak  
fischen – łowić ryby  
frisch – świeży  
der Fisch – ryba

### Erste Hilfe / Pierwsza pomoc

Aussprache polnischer/deutscher Buchstaben und Buchstabenkombinationen  
Wymowa polskich/niemieckich liter i kombinacji literowych

- ę wie in Bonbon
- c wie in Zimmer
- ć wie in English chicken
- ę wie in Cousin
- ł wie engl. w in water oder kurzes u in Maus
- ń weiches n, wie etwa in Champignon
- o immer offen, wie in Spott
- ó wie u in unten
- s wie in weiß
- ś wie in Schimmel nur weicher
- y wie in bitte
- z wie in Sommer
- ż wie in Journalist
- ź wie in Garage
- cz wie in Tschüss
- dz wie in Abendsonne
- dź wie in Jeans nur weicher
- dż wie in Dschungel
- sz wie in Schule
- ch wie in Dach
- rz wie in Garage (= ż)
- ö wymawiamy podobnie jak y
- ä wymawiamy jako a, lech trochę zbliżone do litery e
- ü wymawiamy podobnie jak y
- ß wymawiamy jak s
- qu wymawiamy jak kw
- sch wymawiamy jak sz
- v wymawiamy jak f
- sp wymawiamy jak szp
- ie wymawiamy jak i
- chs wymawiamy jak ks
- ei wymawiamy jak aj
- eu wymawiamy jak oj
- tsch wymawiamy jak cz
- z wymawiamy jak c
- s wymawiamy jak z
- eh wymawiamy jak ej
- ich wymawiamy jak is
- st wymawiamy jak szt

Ich grüße Dich, wie geht es Dir?  
Witam Cię, jak się masz?

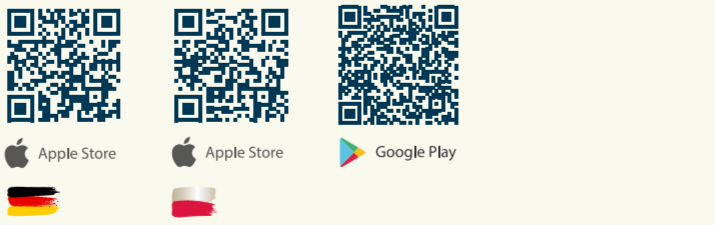
Wo treffen wir uns?  
Gdzie się spotkamy?

Kann man hier ein Kajak ausleihen?  
Czy można tutaj wypożyczyć kajak?

Wie tief ist an dieser Stelle das Wasser?  
Jaka jest głębokość wody w tym miejscu?

Lass uns eine Radtour an der Neisse machen!  
Wyberzmy się na przejażdżkę rowerową wzdłuż Nysy!

Versuchs auf Polnisch – hier findest du einen Sprachführer für deine Begegnungen an der Neisse:  
Spróbuj po niemiecku – tutaj znajdziesz rozmówki pomocne przy spotkaniach nad Nysą:



Apple Store, Google Play

Impressum  
Herausgeber / Wydawca:  
Landkreis Görlitz, Bahnhofstr. 24, 02826 Görlitz  
Diana Tüngerthal, Jan Schönfelder  
www.kreis-goerlitz.de  
Grafische Gestaltung und Satz / Projekt graficzny i skład  
Katarzyna Krzyżanowska (ENO GmbH)

Bildnachweise / Źródła zdjęć:  
© Katja Fouad, © Gmina Zgorzelec, © Powiat Żarski  
Adobe Stock: © bukhavets, © bilaaa, © redchocolate,  
© Ardea-studio, © JungleOutThere, © Happy Art,  
© millering, © Good Studio

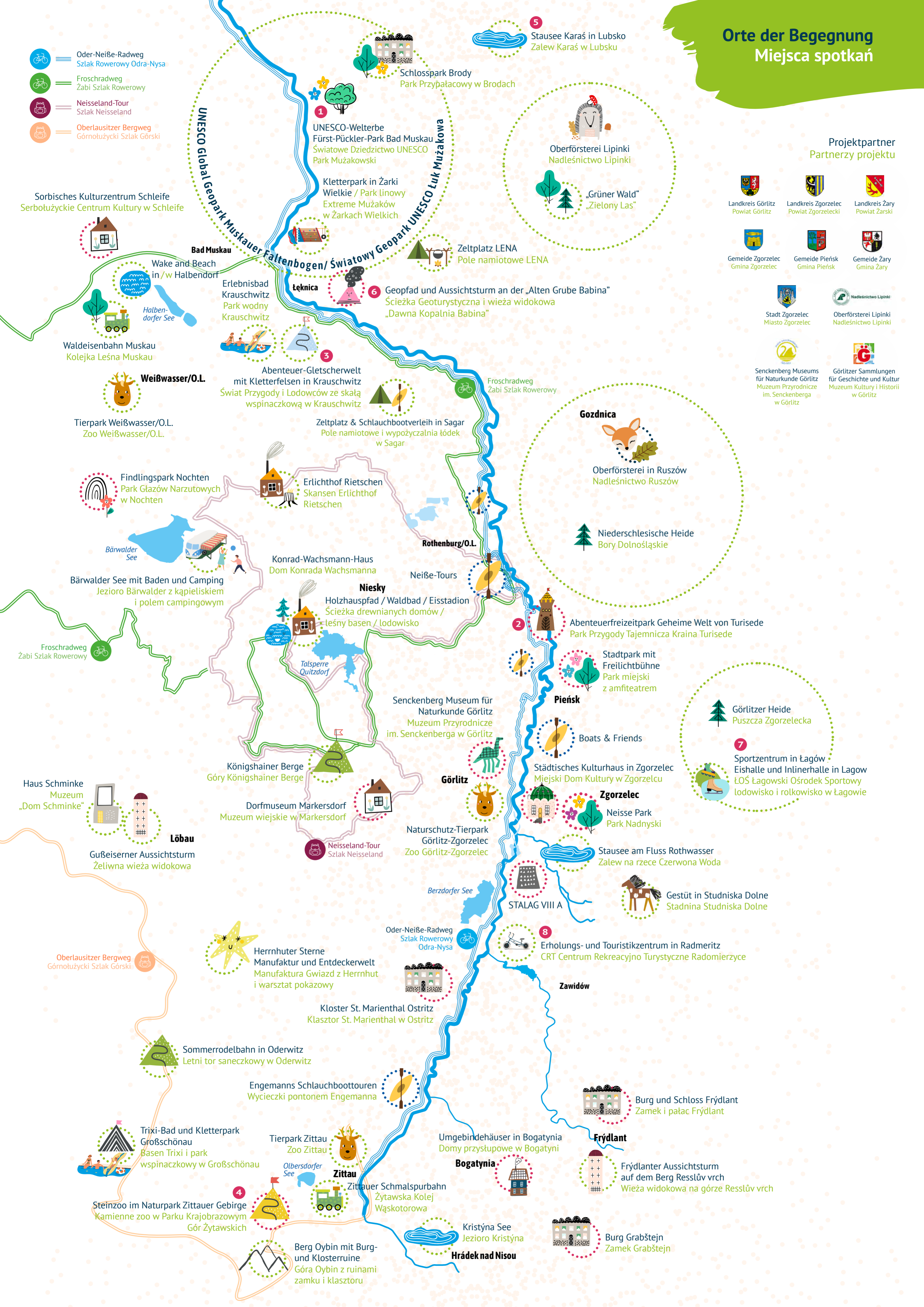


## Orte der Begegnung Miejsca spotkań



# Orte der Begegnung Miejsca spotkań

- Oder-Neiße-Radweg  
Szlak Rowerowy Odra-Nysa
- Froschradweg  
Żabi Szlak Rowerowy
- Neisseland-Tour  
Szlak Neisseland
- Oberlausitzer Bergweg  
Górnolużycki Szlak Górski



## Projektpartner Partnerzy projektu

- Landkreis Görlitz  
Powiat Görlitz
- Landkreis Zgorzelec  
Powiat Zgorzelecki
- Landkreis Żary  
Powiat Żarski
- Gemeinde Zgorzelec  
Gmina Zgorzelec
- Gemeinde Pieńsk  
Gmina Pieńsk
- Gemeinde Żary  
Gmina Żary
- Stadt Zgorzelec  
Miasto Zgorzelec
- Nadleśnictwo Lipinki  
Oberförsterei Lipinki  
Nadleśnictwo Lipinki
- Senckenberg Museums  
für Naturkunde Görlitz  
Muzeum Przyrodnicze  
im. Senckenberga  
w Görlitz
- Görlitzer Sammlungen  
für Geschichte und Kultur  
Muzeum Kultury i Historii  
w Görlitz

5 Stausee Karaś in Lubsko  
Zalew Karaś w Lubsku

Schlosspark Brody  
Park Przypałacowy w Brodach

1 UNESCO-Welterbe  
Fürst-Pückler-Park Bad Muskau  
Światowe Dziedzictwo UNESCO  
Park Mużakowski

Kletterpark in Żarki  
Wielkie / Park linowy  
Extreme Mużaków  
w Żarkach Wielkich

Oberförsterei Lipinki  
Nadleśnictwo Lipinki

„Grüner Wald“  
„Zielony Las“

Zeltplatz LENA  
Pole namiotowe LENA

6 Geopfad und Aussichtsturm an der „Alten Grube Babina“  
Ścieżka Geoturystyczna i wieża widokowa  
„Dawna Kopalnia Babina“

Bad Muskau  
Wake and Beach  
in /w Halbendorf

Erlebnisbad  
Krauschwitz  
Park wodny  
Krauschwitz

3 Abenteuer-Gletscherwelt  
mit Kletterfelsen in Krauschwitz  
Świat Przygody i Lodowców ze skałą  
wspinaczkową w Krauschwitz

Zeltplatz & Schlauchbootverleih in Sagar  
Pole namiotowe i wypożyczalnia łódek  
w Sagar

Froschradweg  
Żabi Szlak Rowerowy

Sorbisches Kulturzentrum Schleife  
Serbotużyckie Centrum Kultury w Schleife

Waldeisenbahn Muskau  
Kolejka Leśna Muskau

Halbendorfer See

Weißwasser/O.L.  
Tierpark Weißwasser/O.L.  
Zoo Weißwasser/O.L.

Findlingspark Nochten  
Park Głazów Narzutowych  
w Nochten

Erlichthof Rietschen  
Skansen Erlichthof  
Rietschen

6 Zeltplatz & Schlauchbootverleih in Sagar  
Pole namiotowe i wypożyczalnia łódek  
w Sagar

Bärwalder See mit Baden und Camping  
Jezioro Bärwalder z kąpieliskiem  
i polem campingowym

Konrad-Wachsmann-Haus  
Dom Konrada Wachsmanna

Rothenburg/O.L.  
Neiße-Tours

Gozdnicza  
Oberförsterei in Ruzów  
Nadleśnictwo Ruzów

Niederschlesische Heide  
Bory Dolnośląskie

Niesky  
Holzhauspfad / Waldbad / Eisstadion  
Ścieżka drewnianych domów /  
leśny basen / lodowisko

2 Abenteuerfreizeitpark Geheime Welt von Turisede  
Park Przygody Tajemnicza Kraina Turisede

Pieńsk  
Stadtpark mit  
Freilichtbühne  
Park miejski  
z amfiteatrem

Haus Schminke  
Muzeum  
„Dom Schminke“

Königshainer Berge  
Góry Königshainer Berge

Senckenberg Museum für  
Naturkunde Görlitz  
Muzeum Przyrodnicze  
im. Senckenberga w Görlitz

Boats & Friends  
Städtisches Kulturhaus in Zgorzelec  
Miejski Dom Kultury w Zgorzelcu

7 Görlitzer Heide  
Puszcza Zgorzelecka

Sportzentrum in Łagów  
Eishalle und Inlinerhalle in Łagów  
ŁOŚ Łagowski Ośrodek Sportowy  
Iodowisko i rolkowisko w Łagowie

Dorfmuseum Markersdorf  
Muzeum wiejskie w Markersdorf

Görlitz  
Naturschutz-Tierpark  
Görlitz-Zgorzelec  
Zoo Görlitz-Zgorzelec

Zgorzelec  
Neisse Park  
Park Nadnyski

Stausee am Fluss Rothwasser  
Zalew na rzece Czerwona Woda

Gestüt in Studniska Dolne  
Stadnina Studniska Dolne

Löbau  
Gußeiserner Aussichtsturm  
Żeliwna wieża widokowa

Herrnhuter Sterne  
Manufaktur und Entdeckerwelt  
Manufaktura Gwiazd z Herrnhut  
i warsztat pokazowy

Oder-Neiße-Radweg  
Szlak Rowerowy  
Odra-Nysa

8 Erholungs- und Touristikzentrum in Radmeritz  
CRT Centrum Rekreacyjno Turystyczne Radomierzycze

Kloster St. Marienthal Ostritz  
Klasztor St. Marienthal w Ostritz

Sommerrodelbahn in Oderwitz  
Letni tor saneczkowy w Oderwitz

Engemanns Schlauchboottouren  
Wycieczki pontonem Engemanna

Burg und Schloss Frýdlant  
Zamek i pałac Frýdlant

Trixi-Bad und Kletterpark  
Großschönau  
Basen Trixi i park  
wspinaczkowy w Großschönau

Tierpark Zittau  
Zoo Zittau

Umgebendehäuser in Bogatynia  
Domy przysługowe w Bogatyni

Frýdlant  
Frýdlanter Aussichtsturm  
auf dem Berg Resslerův vrch  
Wieża widokowa na górze Resslerův vrch

Steinzoo im Naturpark Zittauer Gebirge  
Kamienne zoo w Parku Krajobrazowym  
Gór Żytawskich

4 Zittauer Schmalspurbahn  
Żytawska Kolej  
Wąskotorowa

Kristýna See  
Jezioro Kristýna

Burg Grabštejn  
Zamek Grabštejn

Berg Oybin mit Burg-  
und Klosterruine  
Góra Oybin z ruinami  
zamku i klasztoru

Hrádek nad Nisou